

RENAULT CAPTUR E-TECH FULL HYBRID



Цена листа и технически данни

дата на последна актуализация: 24 април 2025

RENAULT CAPTUR E-tech full hybrid

INTERNAL COMBUSTION ENGINE

ниво на оборудване	двигател	брой места	гориво/енергия	брой предавки/трансмисия	мощност (кВт/к.с.)	комбиниран разход на гориво (л/100км)	CO2 емисии (г/км)	код	цена в лева с ДДС
evolution	TCe 90	5	бензин	6-мех	67/90	6.0/6.1	136/139	2X2BM6H6	42,290.-
evolution	TCe 100 LPG	5	бензин/LPG	6-мех	74/100	7.9/8.0	123/125	2X2BMTN6	42,590.-
techno	TCe 100 LPG	5	бензин/LPG	6-мех	74/100	7.9/8.0	123/125	2X3BMTN6 6WS	46,190.-
techno	TCe 160 EDC	5	бензин	автоматична	117/160	5.9/6.2	134/139	2X3BN1H7 6WS	52,190.-
esprit Alpine	TCe 160 EDC	5	бензин	автоматична	117/160	5.9/6.2	134/139	2X4AN1H7 6WS	57,490.-

FULL HYBRID

ниво на оборудване	двигател	брой места	гориво/енергия	брой предавки/трансмисия	мощност (кВт/к.с.)	комбиниран разход на гориво (л/100км)	CO2 емисии (г/км)	код	цена в лева с ДДС
evolution	E-tech full hybrid 160	5	хибрид	автоматична	116/160	4.3	98	X2BN7HH 6XY	54,490.-
techno	E-tech full hybrid 160	5	хибрид	автоматична	116/160	4.3	98	X3BN7HH 6XY	57,490.-
esprit Alpine	E-tech full hybrid 160	5	хибрид	автоматична	116/160	4.3	98	X4AN7HH 6XY	61,990.-

Всички посочени цени са ориентировъчни за съответния модел и оборудване, определени са в лева, включват 20 % ДДС. Възможни са промени в цените.

Всички данни в настоящия документ отговарят на информацията, известна към момента на издаването му. Запазено право на промени в техническите характеристики, стандартното и допълнителното оборудване, цените и друга информация.

В случай, че размерът на ДДС бъде променен с нормативен акт, към цената ще бъде включен актуалният размер на данъка.

Максималният брой опции, които могат да бъдат добавени на автомобил, е ограничен до общо 14 кода (NB: Една опция може да бъде съставена от два и повече кода).

Гаранцията за нови автомобили от модела е за срок от 3 години гаранция на производителя + 2 години удължена гаранция или пробег до 100 000 км., което настъпи първо.

Гаранцията е валидна в държавите, посочени в Условието на гаранцията на производителя.

За нови автомобили със специални условия на експлоатация (напр. с предназначение за таксиметрови, рент-а-кар автомобили, учебни автомобили) се прилага гаранцията от 3 години или 100000 км пробег, което настъпи първо.

За електрически, хибридни (пълно хибрид) и Plug-in хибридни модели гаранцията на високоволтовата (тягова) батерия е 8 години и/или пробег от 160 000 км, което настъпи първо.

Всички автомобили се доставят с летни гуми с марка по преценка на производителя. Марката на гумите на автомобила не може да бъде обект на предварителна поръчка.

Показаните в изображенията автомобили могат да се различават в някои детайли от актуалните доставки, предназначени за страната. Част от показаното може да представлява опционално оборудване, което се доставя срещу доплащане.

Определени опции, допълнително оборудване и/или специални изпълнения могат да изискват задължително комбиниране, и/или да не позволяват комбинирана опция и/или да доведат до удължен срок на доставка.

Преди подписване на договор, най-учтиво Ви молим да обсъдите индивидуалните си изисквания с оторизирано търговско представителство на Renault / Dacia, за да бъдат проверени пълнотата, коректността и възможността за комбиниране и поръчване на дадените конфигурации към актуалния момент.

Настоящата ценова листа представлява само индикативна информация и не може да се разглежда като оферта или част от обвързваща оферта.

Стандартно оборудване - evolution

Системи за безопасност и асистиращи системи

- ABS - Антиблокираща система на спирачките
- AFU - Електронна система за подпомагане при екстремно спиране
- ESP - Електронна система за динамичен контрол на траекторията
- ASR - Електронна система за контрол на сцеплението
- HSA - Електронна система за подпомагане потеглянето по наклон
- ISA - Intelligent Speed Adaptation - интелигентна система за разпознаване на пътни знаци и предупреждение при шофиране с превишена скорост
- e-call автоматична система за спешни повиквания
- система за следене на дистанция до движещия се отпред автомобил
- активен спирачен асистент с разпознаване на пешеходци, колоездачи, мотори и трафик в кръстовище
- автоматични аварийни светлини при внезапно спиране или инцидент
- активна система за предупреждение при напускане на лента на движение
- система за следене на налягането в гумите
- система за следене умората на водача
- система, позволяваща персонализиране настройките на системите за сигурност
- система за закрепване на детска седалка ISOFIX за двете задни места
- круиз контрол / ограничител на скоростта
- предни, фронтални въздушни възглавници
- предни, странични въздушни възглавници за водача и пътника, предпазващи таза и гръдния кош
- странични въздушни възглавници тип "завеса" за 1-ви и 2-ри ред седалки
- сигнализация за непоставени предпазни колани
- предни триточкови предпазни колани, регулируеми във височина
- предни подглавници, регулируеми във височина
- дистанционно централно заключване
- ремонтен комплект за спукана гума

Интериор

- черен цвят на арматурното табло
- хромирани елементи на волана, скоростния лост и въздуховодите
- текстилна тапицерия със сини декоративни елементи

Екстериор

- 17" стоманени джанти с тасове NYMPHEA
- странични огледала в черен цвят и дръжки на вратите в цвета на купето
- антена тип "перка на акула"



Стандартно оборудване - evolution

Функционално оборудване, инфотейнмънт, комуникации и технологии

- 7" дигитален инструментален панел
- LED къси и дълги светлини
- седалка на водача, ръчно регулируема в 6 посоки
- задна делима седалка 60/40 с 3 подглавника
- предни и задни електрически импулсни стъкла
- регулируем във височина и дълбочина волан
- централна конзола с подлакътник
- камера за паркиране на заден ход
- заден паркинг сензор
- автоматично активиране на фарове
- климатик
- електрически, отопляеми, ръчно сгъваеми странични огледала
- openR Link: мултимедийна система с 10,4" сензорен екран и аудио система Arkamys Classic
- безжична репликация за смартфон



Стандартно оборудване – techno в допълнение към evolution

Системи за безопасност и асистиращи системи

- адаптивен круиз контрол с функция stop&go (за двигатели с автоматични скорости)

Интериор

- комбинирана тапицерия с кожа и черен текстил с жълти декоративни елементи
- затъмнени задни стъкла
- електрохромно огледало за задно виждане

Екстериор

- дневни LED светлини отпред и отзад
- 18" алуминиеви джанти
- странични огледала в черен цвят

Функционално оборудване, инфотейнмънт, комуникации и технологии

- автоматично превключване на къси и дълги светлини
- автоматично активиране на чистачки
- автоматичен климатик
- електрически, отопляеми и сгъваеми странични огледала
- автоматична паркинг спирачка с функция autohold
- карта Renault "свободни ръце" за безконтактно отключване/заклучване и стартиране на автомобила
- безжично зарядно за телефон
- отопляем кожен волан *в techno за 160EDC



Стандартно оборудване – esprit Alpine в допълнение към techno

Системи за безопасност и асистиращи системи

- система за аварийно връщане в лентата с предупреждение и коригиране на посоката на автомобила
- сигнализация за наличие на обект в сяпата точка
- защита от отваряне на пасажерска врата при обект в сяпата зона
- предупреждение за трафик зад автомобила

Интериор

- амбиентно интериорно осветление в предните врати
- черен цвят на тавана в купето
- волан с покритие от еко кожа
- esprit Alpine тапицерия от еко кожа с детайли в син цвят

Екстериор

- 19" алуминиеви джанти ELIXIR

Функционално оборудване, инфотейнмънт, комуникации и технологии

- 10,3" дигитален инструментален панел
- Вградени Google услуги (Google maps, Google assistant, Google Play)
- Renault Multi-Sense®, включваща 3 режима на шофиране: Sport, Eco и амбиентно осветление в предната част на автомобила
- пера зад волана за превключване на скоростите (при версия TCe 160 EDC)
- централна "леляща" конзола с място за съхранение
- предни седалки регулируеми по височина



Допълнително оборудване

Пакети/ Опции	evolution	techno	esprit Alpine	код	цена с ДДС
надлъжни релси на покрива *не може да се комбинира с TOPAN	-	o	o	BARLON	490.-
индукционно зарядно за телефон	o	●	●	REACTI	190.-
отопление на предните седалки *в techno за 160EDC	o	o	-	SGACHA	290.-
LED лампа за четене	-	o	●	ECLHB4	100.-
летяща централна конзола с e-shifter скоростен лост	-	o	-	CSRFLY	490.-
16" всезонни гуми	-	o	-	PNEUTT	890.-
малоразмерна резервна гума *с изключение на LPG версията	-	o	o	RSGALT	190.-
отваряем панорамен стъклен покрив *не може да се комбинира с BARLON	-	-	o	TOPAN ECLHB4	1,590.-
премиум аудио система Harman Kardon	-	-	o	NA494 PRCRA	1,290.-
Пакет Style: 17" алуминиеви джанти и затъмнени задни стъкла	o	-	-	PCU0Q	890.-
Пакет Ergo: малоразмерна резервна гума, двоен под на багажника *с изключение на LPG версията	o	-	-	PCK86	250.-
пакет Комфорт: автоматичен климатик, автоматични чистачки (сензори за дъжд)	o	-	-	PKJB53	890.-
Пакет Навигация DAB: 10,4" openR Link: мултимедийна система с вградени Google услуги (Google maps, Google assistant, Google Play) и аудио система Arkamys Classic, 10,3" дигитален инструментален панел, предни, задни и странични паркинг сензори	o	o	-	PCJ06	1,590.-

Пакет Сигурност + Google:

система за аварийно връщане в лентата с предупреждение и коригиране на посоката на автомобила

сигнализация за наличие на обект в спящата точка

защита от отваряне на пасажерска врата при обект в спящата зона

предупреждение за трафик зад автомобила

адаптивен круиз контрол с функция stop&go и стационарно време 30сек.

10,4" openR Link: мултимедийна система с вградени Google услуги (Google maps, Google assistant, Google Play) и аудио система Arkamys Classic

10,3" дигитален инструментален панел,

360-градусова камера

асистент за пълно автоматично паркиране

- o - ● - серийно оборудване, o - допълнително оборудване

Допълнително оборудване

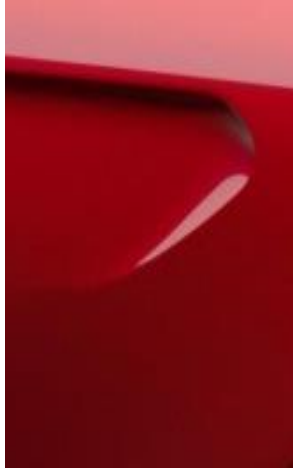
Пакети/ Опции	evolution	techno	esprit Alpine	код	цена с ДДС
Пакет Google 360: защита от отваряне на пасажерска врата при обект в сляпата зона сигнализация за наличие на обект в сляпата точка предни, задни и странични паркинг сензори предупреждение за трафик зад автомобила 10,4" openR Link: мултимедийна система с вградени Google услуги (Google maps, Google assistant, Google Play) и аудио система Arkamys Classic 10,3" дигитален инструментален панел, 360-градусова камера асистент за пълно автоматично паркиране	-	o	-	PCU08	2,490.-
Пакет Зима: отопление на предните седалки, отопляем кожен волан *само за LPG и HEV	-	o	-	PCV94 VLCUIR	890.-
Пакет Сигурност: система за аварийно връщане в лентата с предупреждение и коригиране на посоката на автомобила, сигнализация за наличие на обект в сляпата точка, защита от отваряне на пасажерска врата при обект в сляпата зона, предупреждение за трафик зад автомобила, адаптивен круиз контрол с функция stop&go и стационарно време 30сек./ автономно шофиране - ниво 1 *с изключение на LPG версията	-	o	●	PKEXEC	1,490.-
Пакет extended grip EA: 18" всезонни гуми, усъвършенствата система за динамичен контрол на траекторията *само за e-tech full hybrid	-	-	o	PCJ16	690.-
Пакет 360 Esprit Alpine: 360-градусова камера, асистент за пълно автоматично паркиране	-	-	o	PCJ0A	1,190.-
Пакет Зима Премиум: отопляемо предно стъкло, отопляеми предни седалки, електрическо регулиране на седалката на водача в 6 посоки	-	-	o	PK85G2	1,390.-

Цвят едноцветно купе

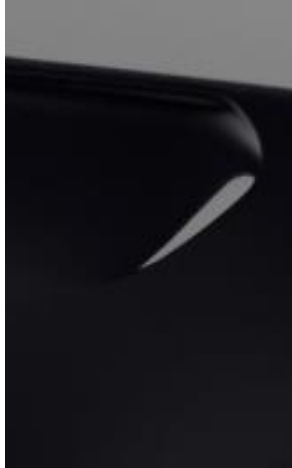
за evolution, techno, esprit Alpine

Металик

	evolution	techno	esprit Alpine	код	цена с ДДС
червен Rouge Flamme	○	○	○	NNP	0.-
черен Starry Black	○	○	○	GNE	890.-
сив Gris Cassiopée	○	○	○	KNG	890.-
сив Gris Rafale	○	○	○	KQJ	890.-
син Bleu Iron	○	○	○	RQH	890.-
бял Blanc Nacré	○	○	○	QNC	890.-



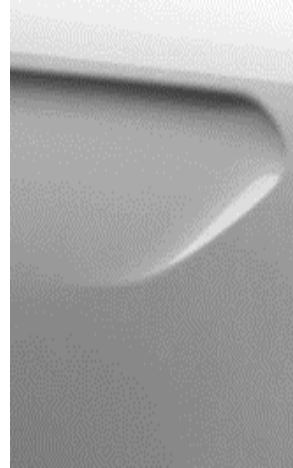
червен
Rouge
flamme



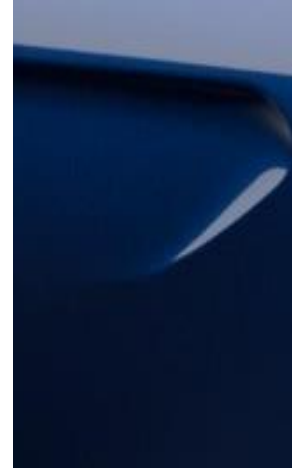
черен Noir
étoilé



сив Gris
cassiopée



сив Gris
rafale



син Bleu
iron



бял Blanc
nacré

Цвят двуцветно купе

за evolution, techno, esprit Alpine

Металик

	evolution	techno	esprit Alpine	код	цена с ДДС
черен Starry Black/сив Highland	○	○	○	YNW	1,290.-
сив Gris Cassiopée/сив Highland	○	○	○	YNV	1,290.-
сив Gris Rafale/сив Highland	○	○	○	YYR	1,290.-
син Bleu Iron/сив Highland	○	○	○	YPB	1,290.-
бял Blanc Nacré/сив Highland	○	○	○	YNU	1,290.-
червен Rouge Flamme/черен Starry Black	○	○	○	XPA	1,290.-
сив Gris Cassiopée/черен Starry Black	○	○	○	XNK	1,290.-
сив Gris Rafale/черен Starry Black	○	○	○	YWU	1,290.-
син Bleu Iron/черен Starry Black	○	○	○	YNM	1,290.-
бял Blanc Nacré/черен Starry Black	○	○	○	XUI	1,290.-
сив Gris cassiopée /бежов Perle Beige	○	○	-	YYK	1,290.-
черен Starry Black/бежов Perle Beige	○	○	-	YYL	1,290.-
сив Gris Rafale /бежов Perle Beige	○	○	-	YYN	1,290.-
бял Blanc nacré /бежов Perle Beige	○	○	-	YYP	1,290.-

ТАВАН



сив

бежов Grège perle

черен Starry Black

купе



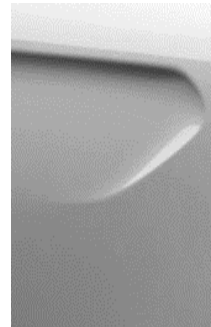
бял Blanc
nacré



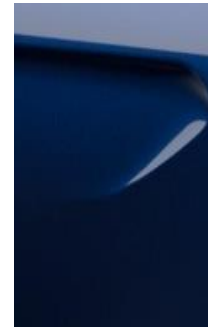
сив Gris
cassiopée



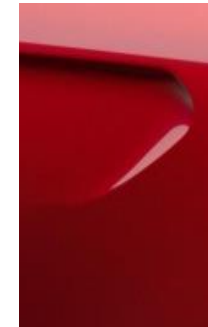
черен Noir
étoilé



сив Gris
rafale



син
Bleu iron



червен
Rouge
flamme

Тапицери



evolution



techno



esprit Alpine

Джанти

17"



evolution*

18"



techno

19"



esprit Alpine

Renault Удължена гаранция

	evolution	techno	esprit Alpine	код	цена с ДДС
Удължена гаранция за срок от 5 години или 150 000 км пробег	o	o	o	Y5K150	390.-
Удължена гаранция за срок от 5 години или 200 000 км пробег	o	o	o	Y5K200	700.-
Удължена гаранция за срок от 6 години или 150 000 км пробег	o	o	o	Y6K150	800.-
Удължена гаранция за срок от 7 години или 150 000 км пробег	o	o	o	Y7K150	1,450.-
Удължена гаранция за срок от 6 години или 200 000 км пробег	o	o	o	Y6K200	980.-
Удължена гаранция за срок от 7 години или 200 000 км пробег	o	o	o	Y7K200	1,770.-

Технически характеристики

двигател	Tce 90	Tce 100 LPG	Tce 160 EDC	E-Tech full hybrid 160
вид гориво	бензин	бензин/газ	бензин	бензин + електричество
европейска екологична норма	euго 6	euго 6	euго 6	euго 6
работен обем (см ³)	999	999	1333	1789
брой цилиндри / клапани	3/12	3/12	4/16	4/16
максимална мощност kW (к.с.) @ об/мин	67 (90) 4600 об/мин	74 (100) 4600 об/мин (LPG)	116 (160) 5500 об/мин	116 (160) 5750 об/мин
максимален въртящ момент Nm @ об/мин	160 @ 2000	170 @ 2000 (LPG)	270 @ 1800	172 @ 3500 (двигател) + 205 от електромотора
филтър за твърди частици			да	
скоростна кутия	механична	механична	автоматична с двоен съединител	автоматична хибридна скоростна кутия
брой предавки	6	6	7	15
максимална скорост (км/ч)	160	170	204	180
0-100 км/ч (сек.)	14	14.3	8.5	9.1
разход на гориво(1) / метод на измерване			WLTP	
смесен (л/100 км)	6.0/6.1	7.9/8.0 (LPG) 6.3/6.4 (бензин)	5.9/6.2	4.3
CO2 емисии при смесен цикъл (г/км)	136/139	118/123 (LPG) 133/139 (бензин)	134/139	98
капацитет на резервоар (л)	48	40 (LPG) 48 (бензин)	48	48
гуми				
размер гуми	215/60 R17	215/60 R17 215/55 R18	215/55 R18 225/45 R19	215/60 R17 215/55 R18 225/45 R19
маса (кг)				
тегло при празен автомобил	1218	1279	1298	1469
максимално допустимо тегло	1730	1775	1830	1920
максимално тегло на ремарке със спирачки	1200	1200	1200	1000

Стойностите за разход на гориво и CO2 емисии са сертифицирани и измерени по стандартен и регулиран метод.

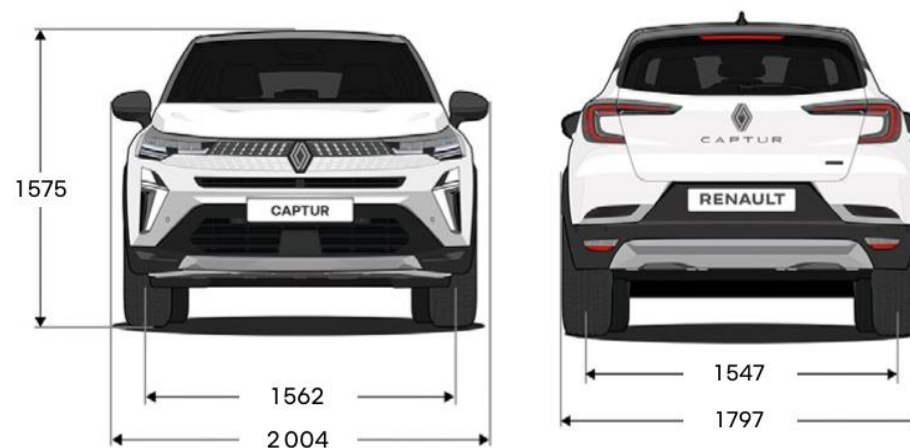
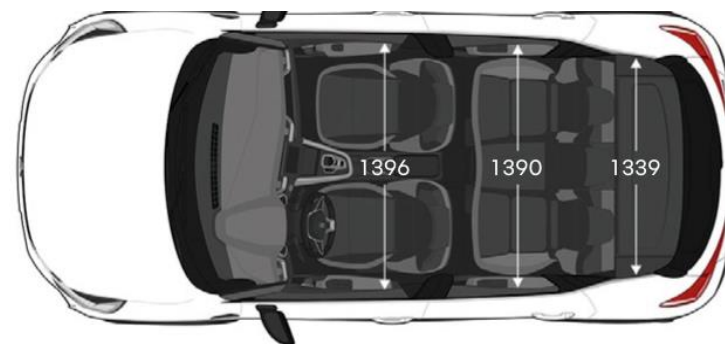
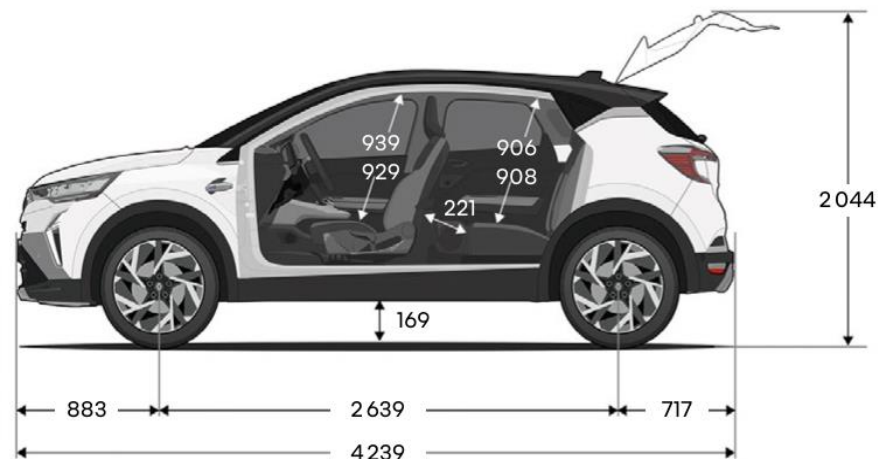
Той е идентичен за всички производители и позволява стойностите за разход на гориво и CO2 емисии на различните превозните средства да бъдат сравнени.
 (1) Реалният разход на гориво зависи от употребата на превозното средство, оборудването, стила на шофиране и други условия (пътна настилка, трафик, товар, брой пътници и др.)
 WLTP (Worldwide Harmonized Light Vehicles Test Procedure) - хармонизирана в световен мащаб процедура за изпитване на леки и лекотоварни превозни средства.

Размери

Размери

Вътрешни размери (мм)

Междуосие	2639
Обща дължина	4239
Преден надвес	883
Заден надвес	717
Предна следа	1562
Задна следа	1547
Ширина без / с огледала	1797 / 2003
Височина (при празен автомобил) с/без релси на покрива	1575 / 1584
Пътен просвет (при 5 пътника на борда)	132
Пътен просвет (при празен автомобил)	169
Ширина на нивото на раменете отпред	1371
Ширина на нивото на раменете отзад	1340
Ширина на нивото на лактите отпред	1396
Ширина на нивото на лактите отзад	1390
Разстояние за колената на втори ред	221
Височина от седалката до тавана отпред	889/929
Височина от седалката до тавана отзад	849/908
Обем на багажника (дм³)	
обем на багажника, задна седалка назад (HEV)	484 / 348
обем на багажника, задна седалка напред (HEV)	616 / 480
Обем на багажника (при свален 2-ри ред седалки) (HEV)	1596 / 1458



Акcesoари



за пълен списък с акcesoари посетете [уеб сайта на Renault](#) в България